

ERGENLİK DÖNEMİNDE TOPLUMSALLAŞMA: PUBERTAL DEĞİŞİKLİKLERİN ETKİSİ

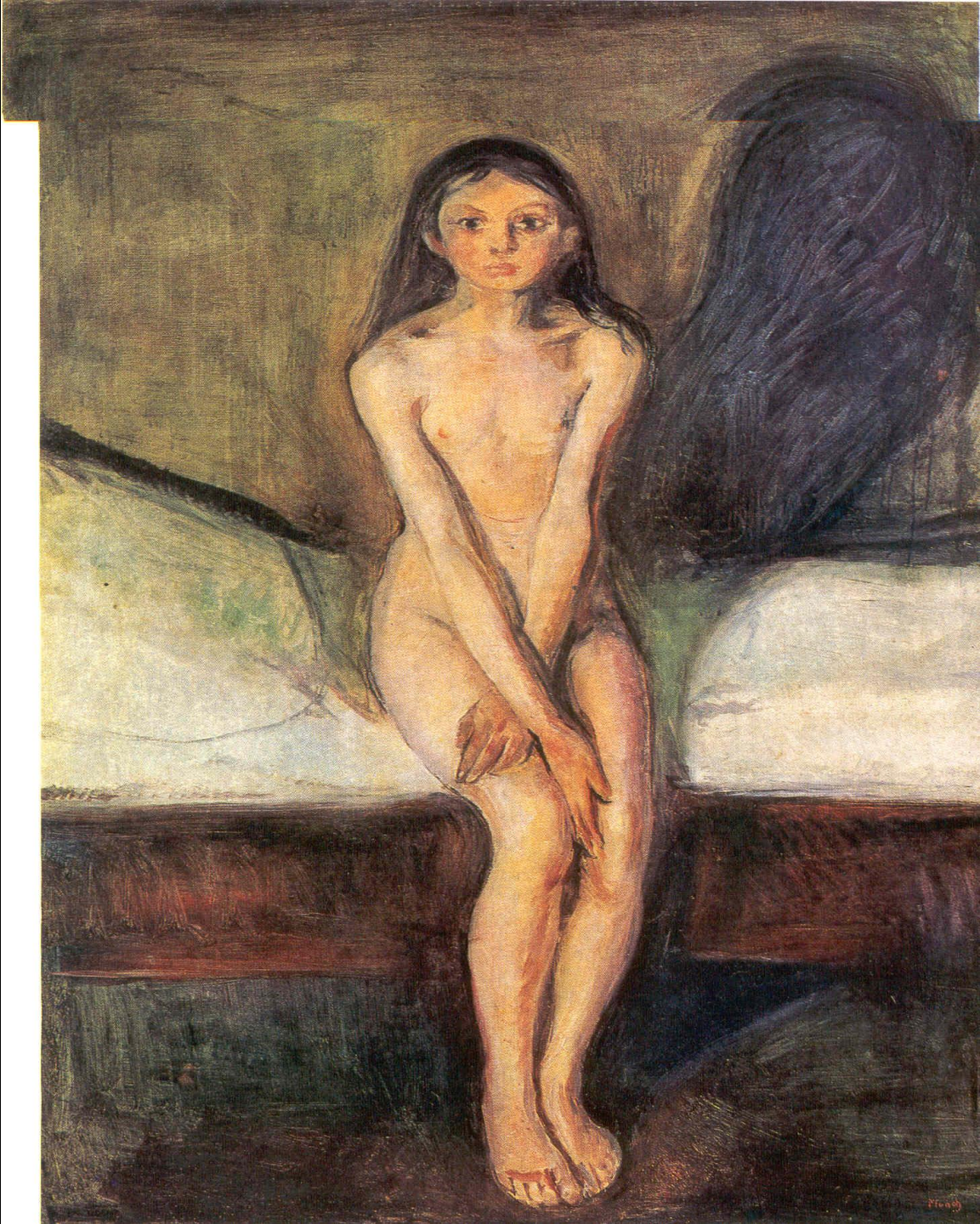
Doç. Dr. Emine Kılıç

Ankara Üniversitesi Tıp Fakültesi

Çocuk Psikiyatrisi Anabilim Dalı

ERGENLİK DÖNEMİ TANIMI

Bireyin biyolojik ve duygusal süreçlerindeki değişikliklerle başlayan, cinsel ve psikososyal olgunluğa doğru gelişmesi ile sürerek bireyin bağımsızlığını ve sosyal üretkenliğini kazandığı belirlenmemiş bir zamanda sona eren kronolojik bir dönemdir. Bu döneme hızlı fiziksel ve sosyal değişiklikler eşlik eder.



" Puberty"

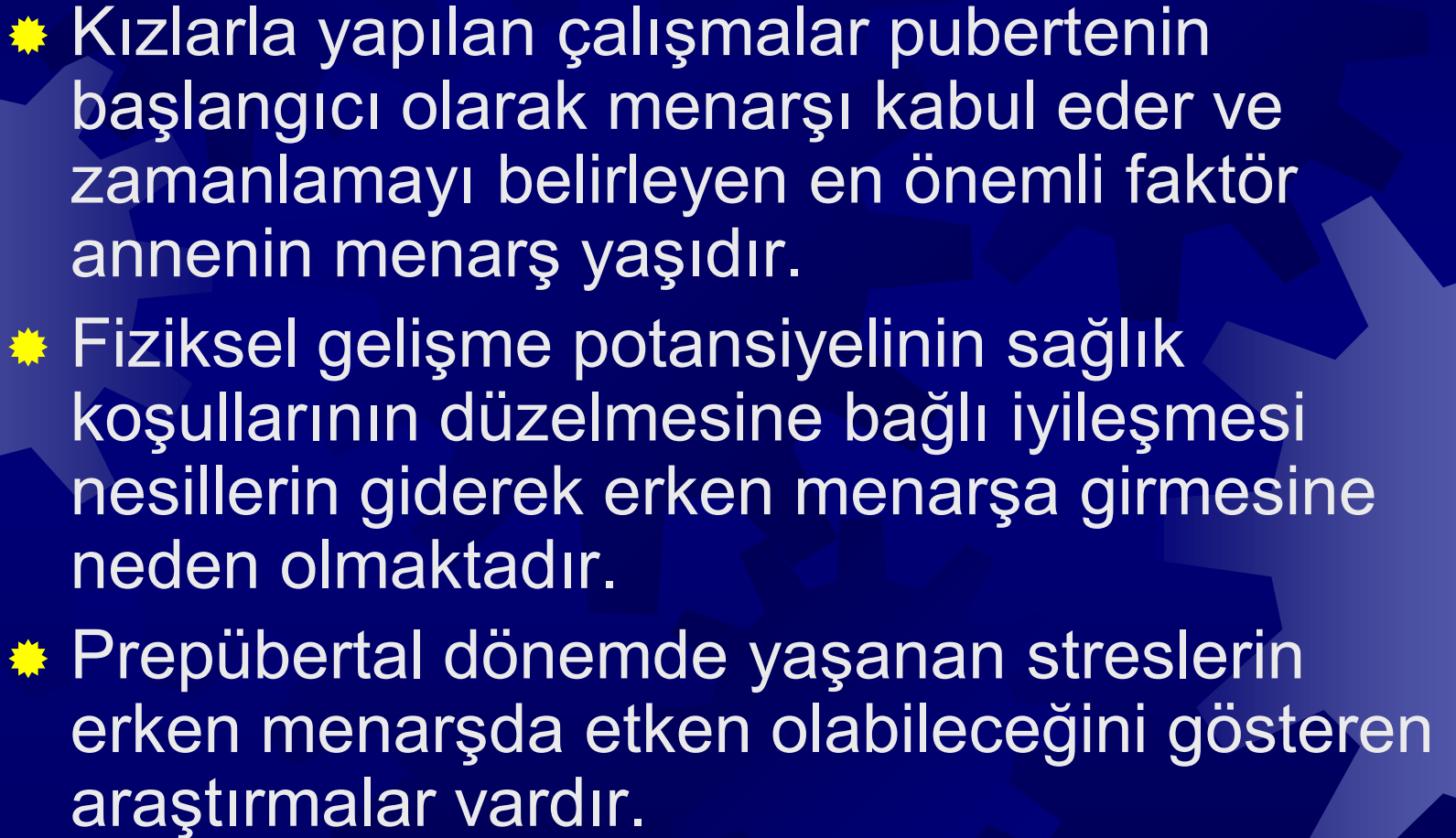
Edward Munch,
1895

YAŞ SINIRLARI

- ✱ 10-12 yaş ön ergenlik
- ✱ 12-14 yaş erken ergenlik
- ✱ 14-16 yaş orta ergenlik
- ✱ 16-19 yaş geç ergenlik
- ✱ Kızlarda ortalama menarş yaşı: 13
- ✱ Erken ve geç olgunlaşanlar arasında ortalama fark 1.5 yıl
- ✱ Erkeklerde püberte yaşı ortalama : 14
- ✱ Erken ve geç olgunlaşanlar arasında fark: 2 yıl

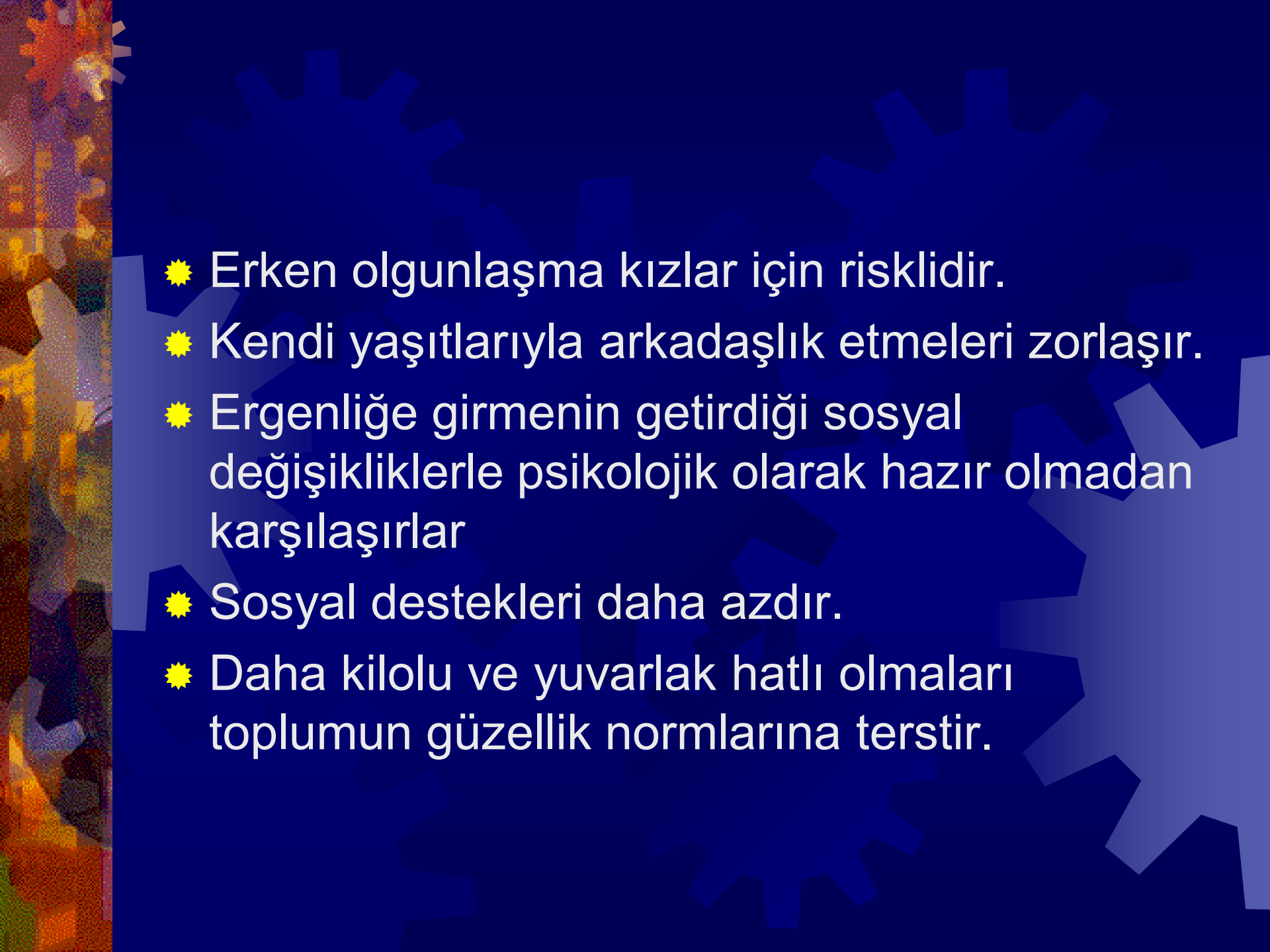
Gelişimsel zamanlama etkileri:

- ✱ Gelişimsel zamanlamayı belirleyen en önemli faktör genetik yapıdır
- ✱ Kültürler arası farklılıklar vardır
- ✱ Kızlar ve erkekler arası farklılıklar vardır
- ✱ Biyolojik farkların sosyal etkilere dönüşmesi ara değişkenlerin etkisiyle olur.

- 
- ✱ Kızlarla yapılan alıřmalar pubertenin bařlangıcı olarak menarřı kabul eder ve zamanlamayı belirleyen en nemli faktr annenin menarř yařıdır.
 - ✱ Fiziksel geliřme potansiyelinin saęlık kořullarının dzelmesine baęlı iyileřmesi nesillerin giderek erken menarřa girmesine neden olmaktadır.
 - ✱ Prepbortal dnemde yařanan streslerin erken menarřda etken olabileceęini gsteren arařtırmalar vardır.

Kız ve erkek farkları

- ✦ Akranlarından daha erken ergenliğe girmek kızlar için dezavantaj iken erkekler için avantajlı olmaktadır.
- ✦ Uzun dönemli çalışmalar erken olgunlaşan erkeklerin daha sporcu, sosyal açıdan başarılı, daha popüler ve kendinden emin kişiler olduğunu göstermektedir.
- ✦ Geç olgunlaşan erkekler daha içe dönük gözlemci, entellektüel ilgileri fazla kişiler olmaktadır.
- ✦ Akranlarından çok erken ya da çok geç olgunlaşan erkeklerde suça yönelik davranışlar ve alkol kötü kullanım sorunları siktir.

- 
- ✱ Erken olgunlaşma kızlar için risklidir.
 - ✱ Kendi yaşıtlarıyla arkadaşlık etmeleri zorlaşır.
 - ✱ Ergenliğe girmenin getirdiği sosyal değişikliklerle psikolojik olarak hazır olmadan karşılaşır
 - ✱ Sosyal destekleri daha azdır.
 - ✱ Daha kilolu ve yuvarlak hatlı olmaları toplumun güzellik normlarına terstir.

Erken olgunlaşan kızlarda:

- ✱ Yeme bozuklukları daha sıktır
- ✱ Daha erken yaşta erkek arkadaş ilişkisi kurarlar, ilk cinsel deneyimlerini daha erken yaşta yaşarlar
- ✱ Daha az yıl eğitim alırlar
- ✱ İlk alkol kullanım yaşı daha erkendir
- ✱ Uyum problemleri daha fazladır
- ✱ Psikosomatik belirtiler fazladır

Sevgili Oktaycığım



Bu güz mevsimi
betimlenmesi zor
bir yalnızlığı da
beraberinde getirdi.

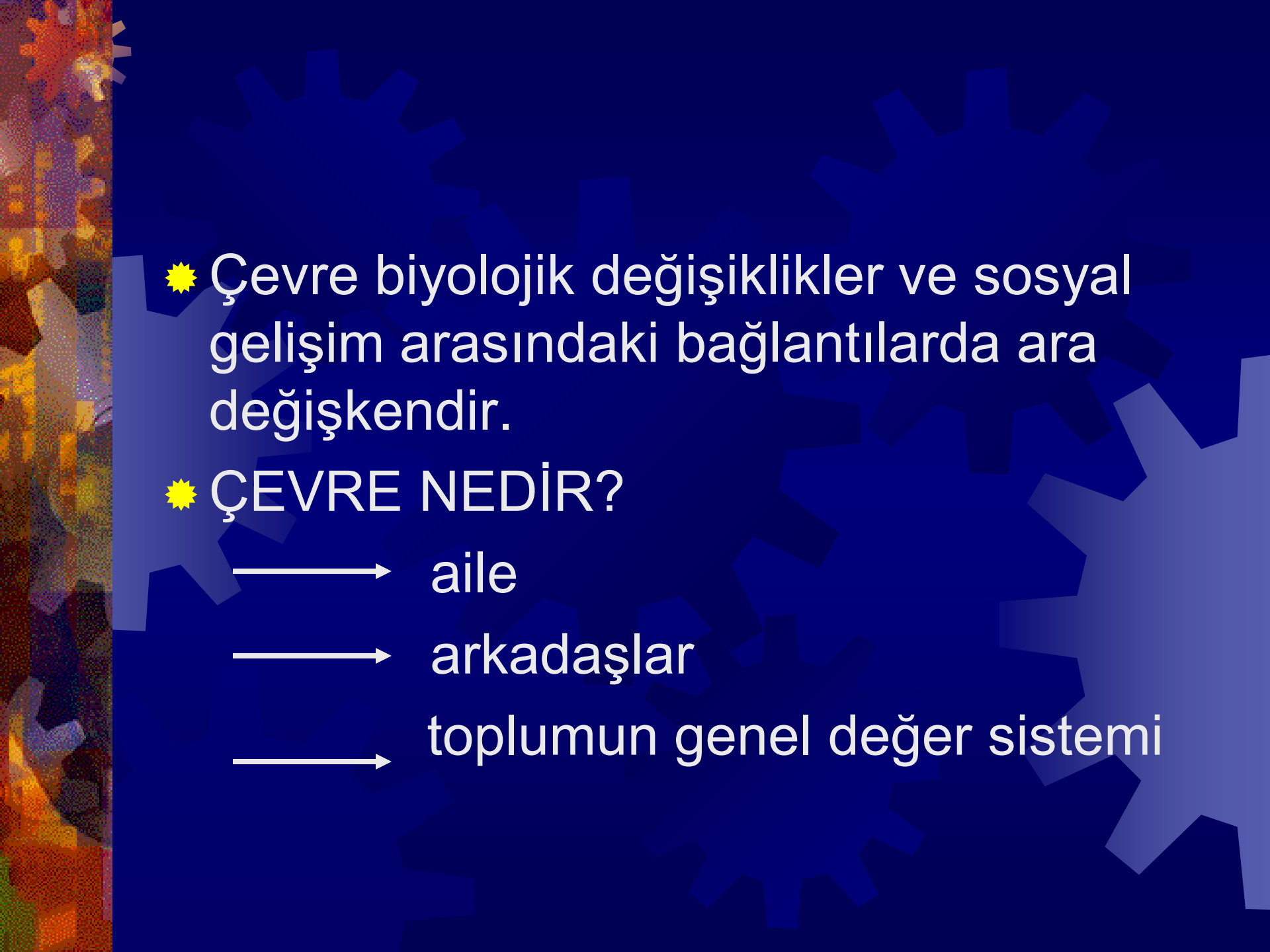


Senden uzakta bu ölgün
kentte, seni damarlarımda
dolayan kanda, tenefüs
ettiğim havada
hissediyorum.



Sepet sepet yumurta
Sakın beni unutma.





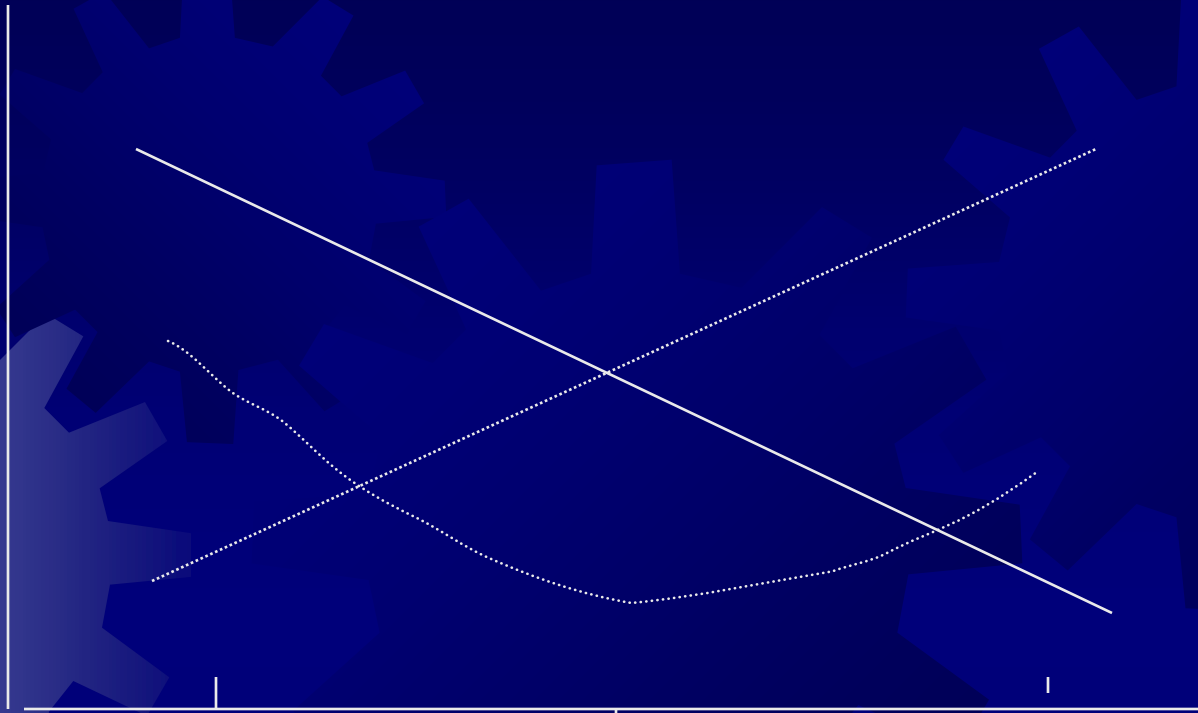
✱ Çevre biyolojik deęişiklikler ve sosyal gelişim arasındaki bağlantılarda ara deęişkendir.

✱ ÇEVRE NEDİR?

→ aile

→ arkadaşlar

→ toplumun genel deęer sistemi



Orta ergenlik

- Ergenin aileye bağımlılığı
- Ergenin kendine dayanması
- Ergenin arkadaş çevresi baskısına direnci

Ergenlik döneminde arkadaşlıklar

- ✱ Kızlar ve erkekler arasında farklılıklar vardır
- ✱ Ergenlik döneminin değişik fazlarında farklılıklar vardır

ERGEN AİLE İLİŞKİLERİ

İLİŞKİLER FARKLILAŞIR:

- ✱ Kız çocuk-anne
- ✱ Kız çocuk-baba
- ✱ Erkek çocuk-anne
- ✱ Erkek çocuk- baba

